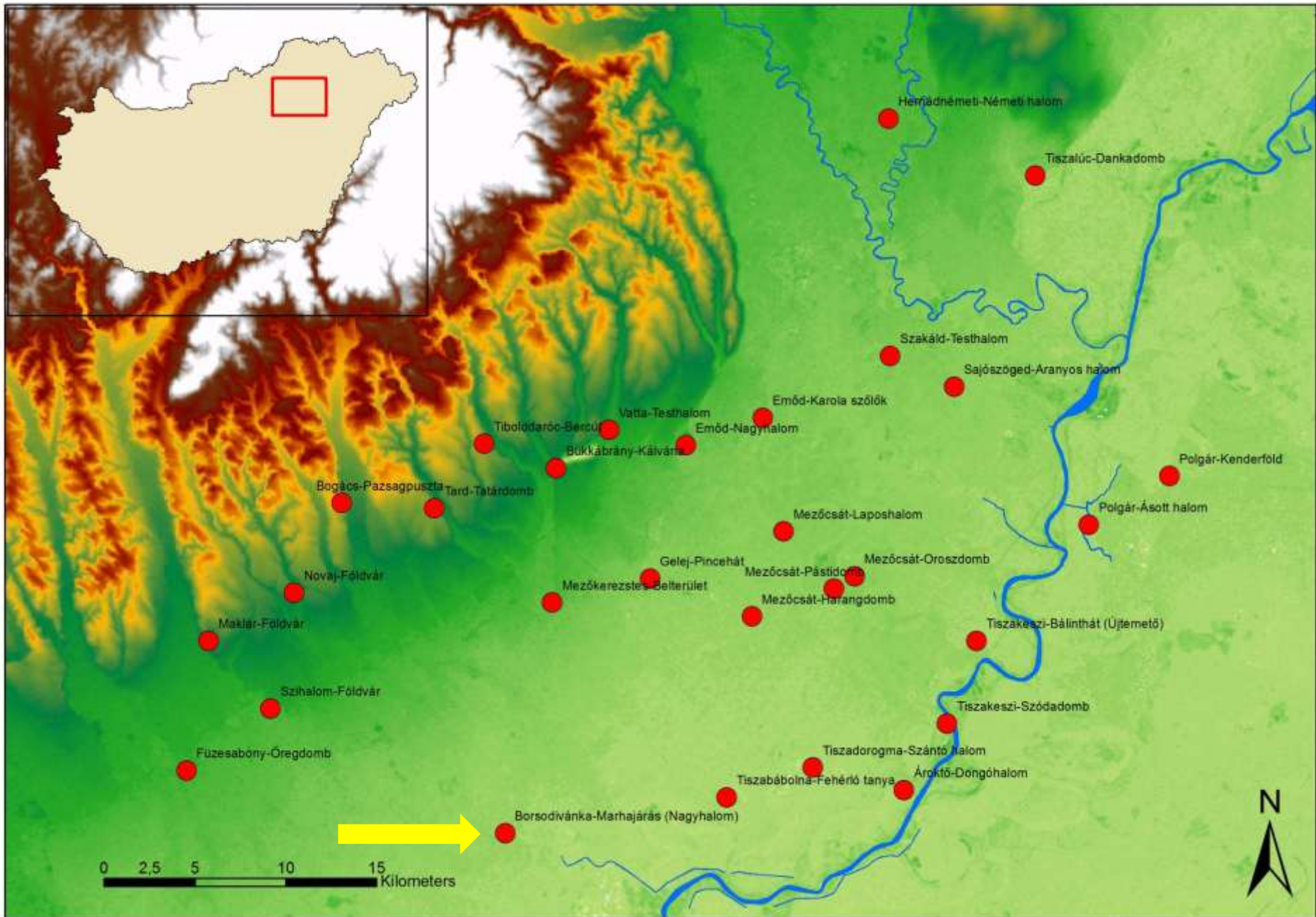


P. Fischl Klára-Tobias. L. Kienlin-Pusztai Tamás:
Vertikális perspektívák a bronzkori tellkutatózásban.
Esettanulmány: Borsodivánka-Nagyhalom

Borsodivánka-Marhajárás, Nagyhalom

A lelőhely



Kutatástörténet



Fényes E. 1851: sánccal körülvett földvár

Pesty F. 1888 (1964): Kálvária domb

Klein-Péchy-Horváth 1939: honfoglalás előtti földvár

Hellebrandt M. 1979, 110: Prónay kastély parkjában a Mária fa mellett füzesabonyi cserepeket talált

Nováki Gy.-Sándorfi Gy. 1992: Árpád-kori motte típusú vár

Nováki Gy. –Sárközy S.-Feld I. 2007: valószínűleg őskori eredetű tell?

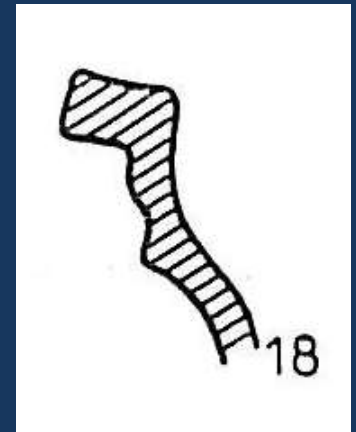
Seres N. 2013-ben hívja fel a figyelmet a lelőhelyre

2014 március BORBAS első terepbejárás

2014 október –geofizikai felmérés, szisztematikus felszíni gyűjtés

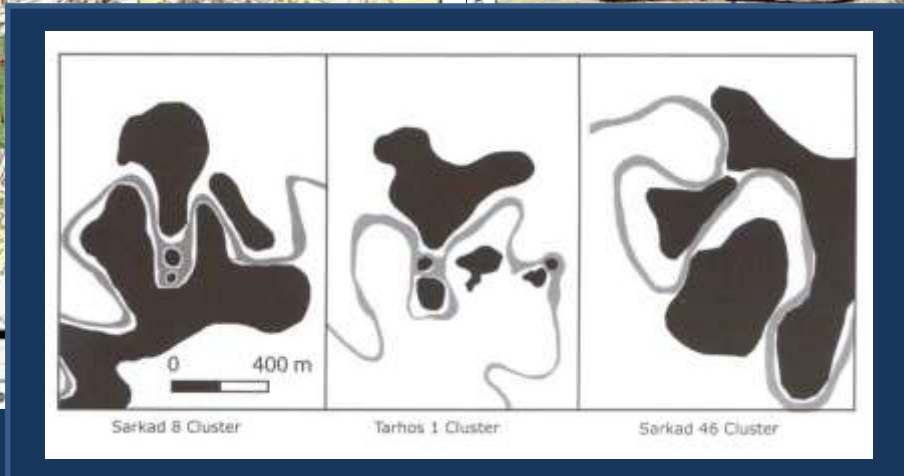
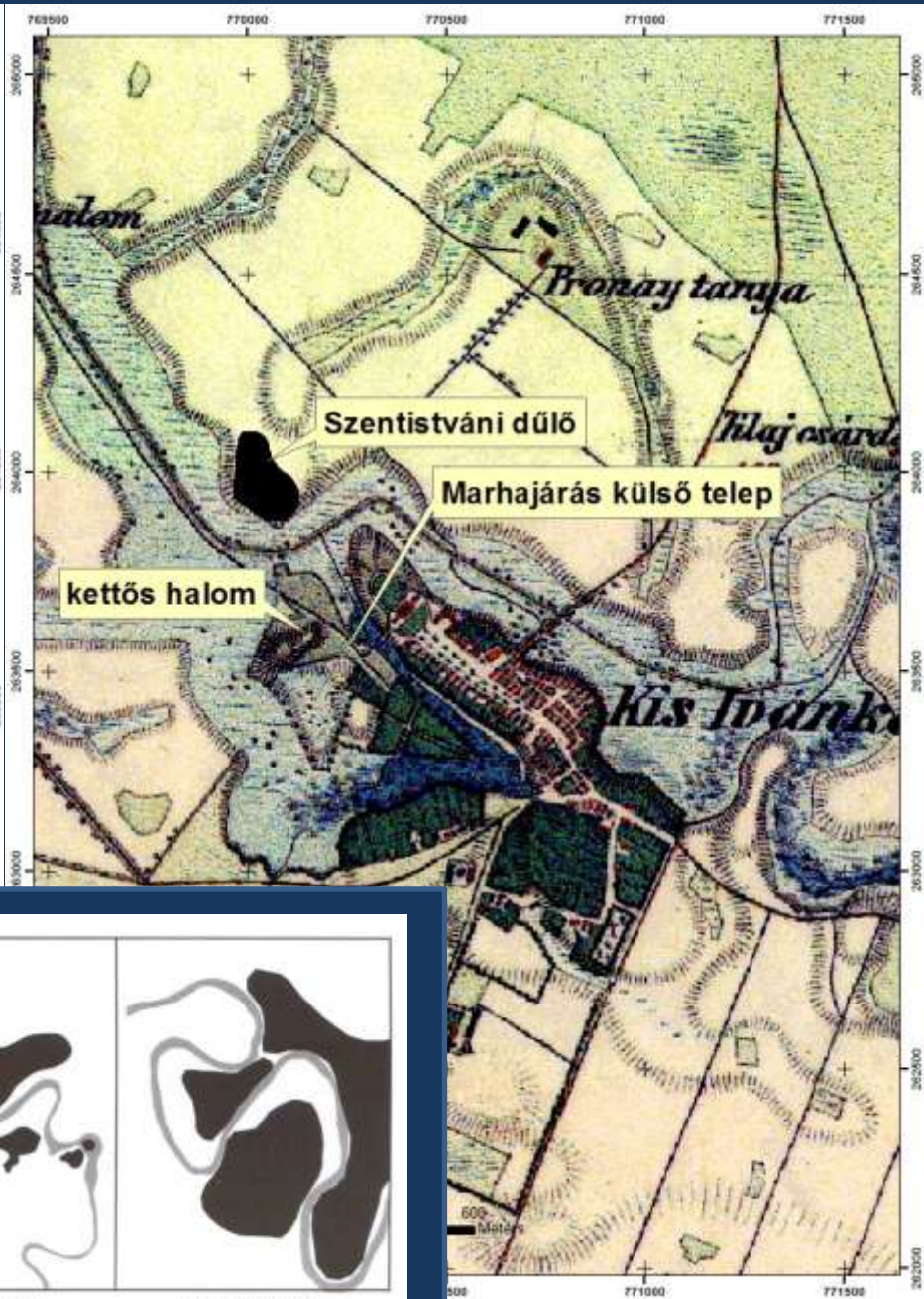
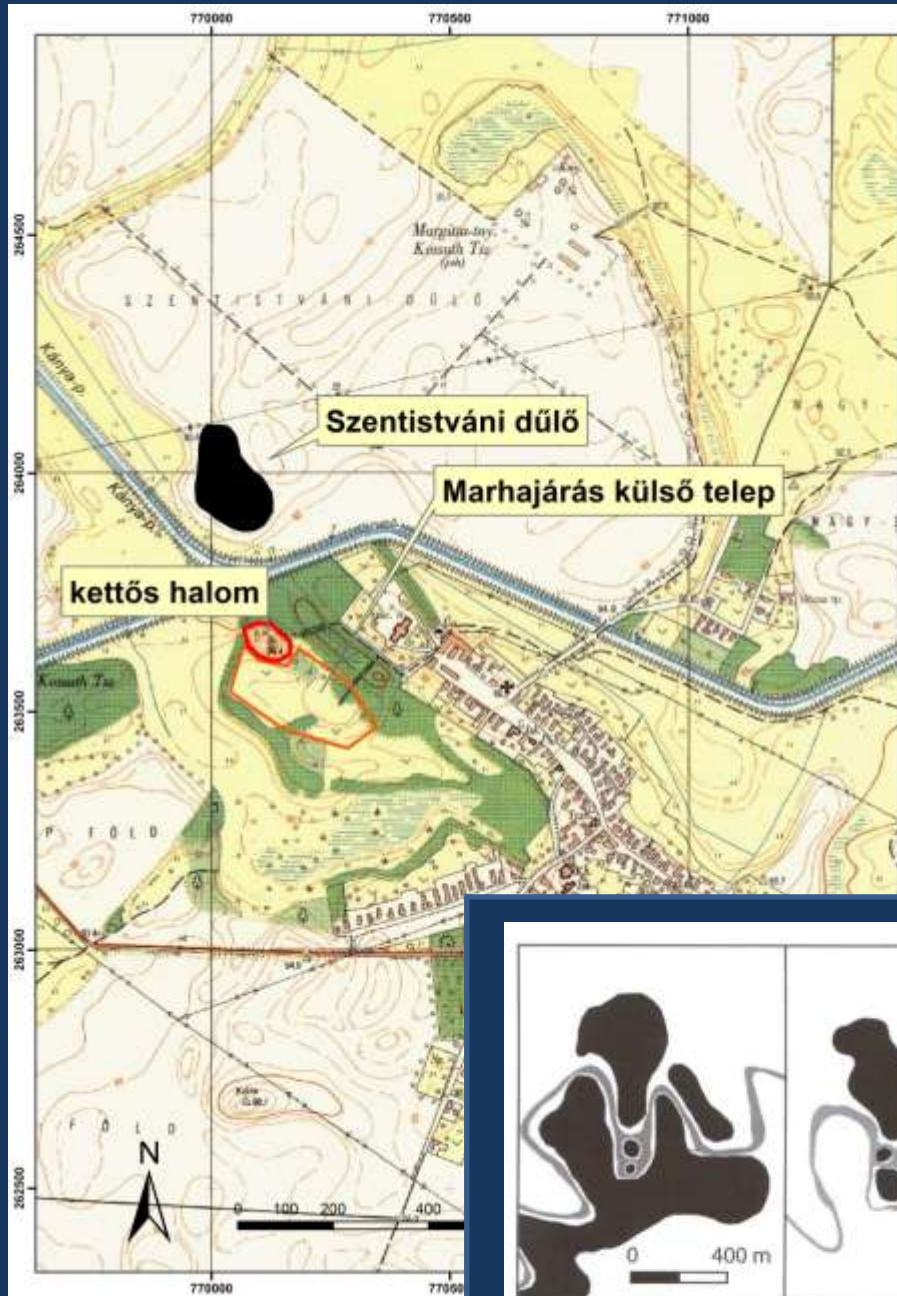
2015 szeptember 14 –október 9 ásatás

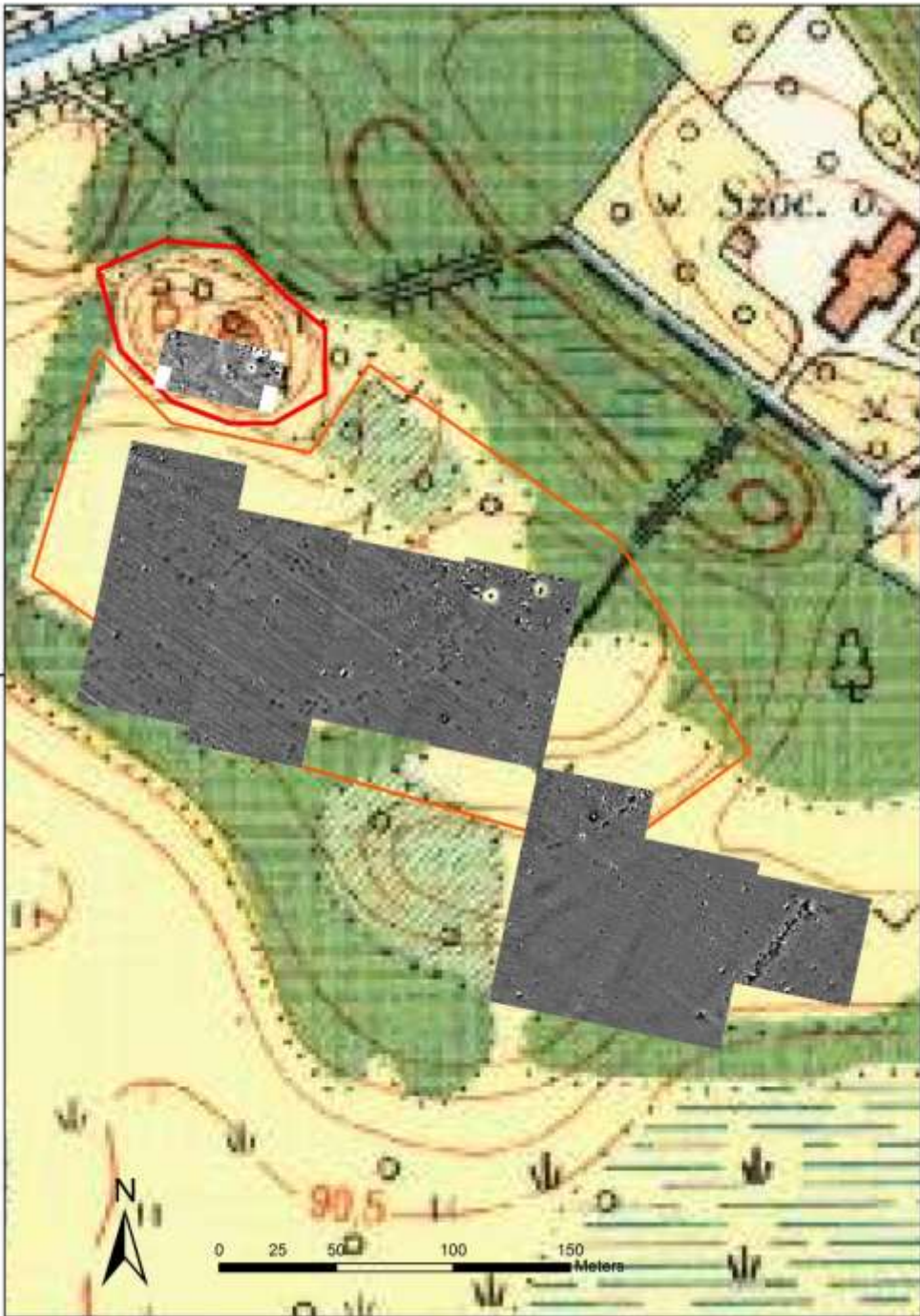




Sümege-Sarvaly 15–16. sz





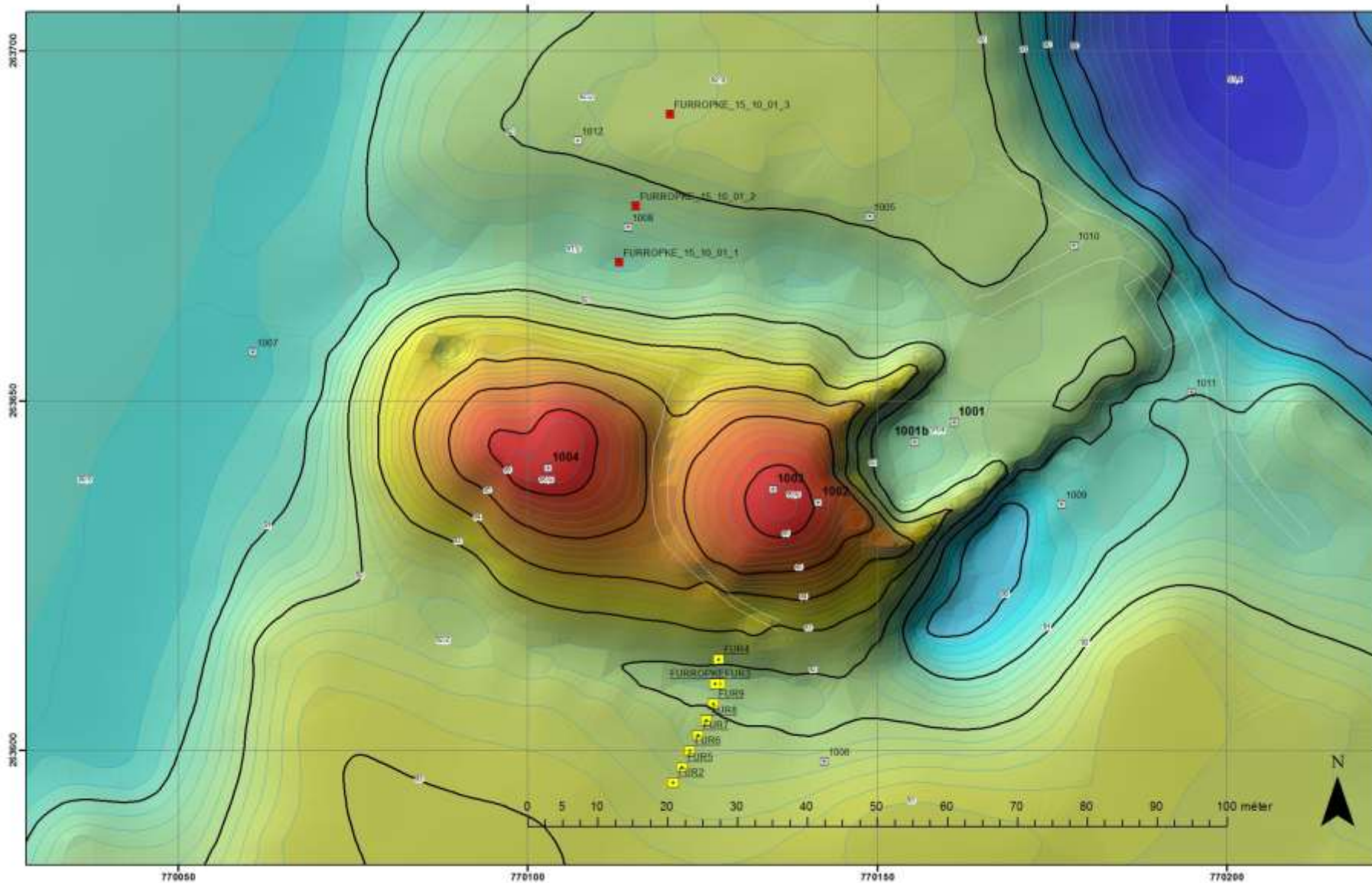


203500

203500



0 25 50 100 150 Meters



**Borsodivánka Nagy-halom geodéziai felmérése
2015. október**

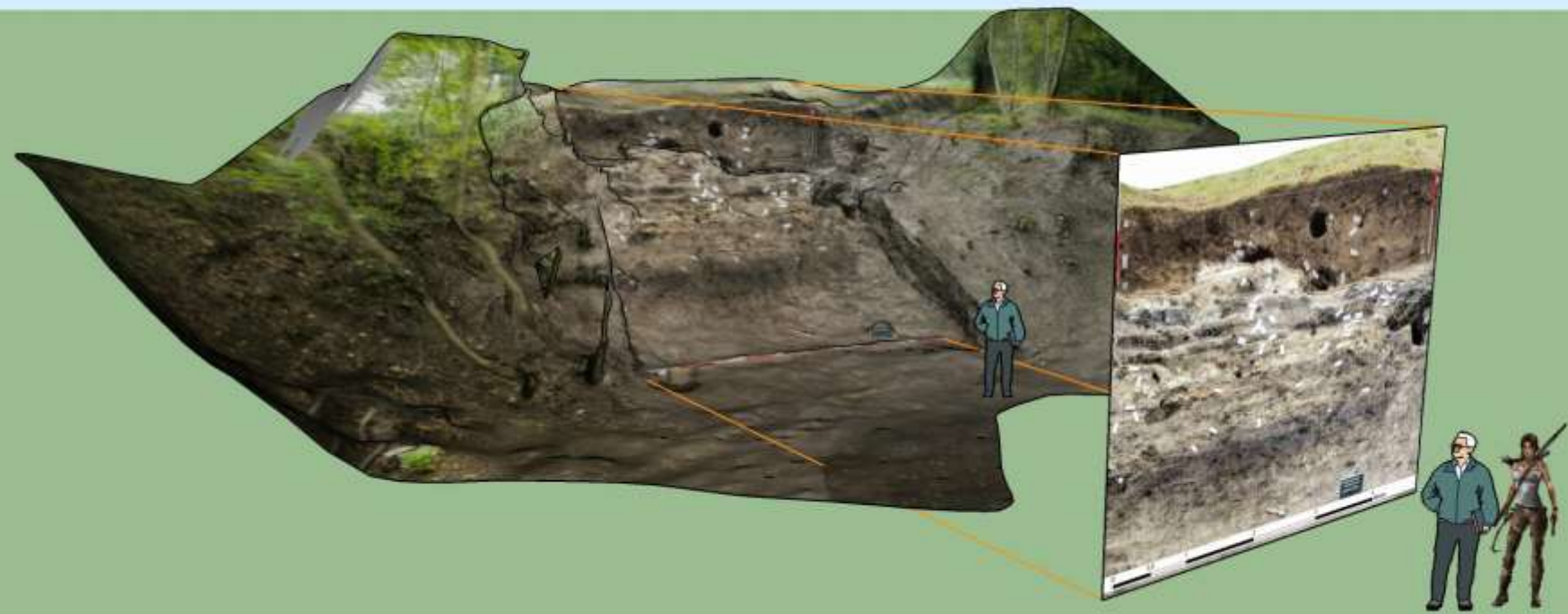
Rétegtan

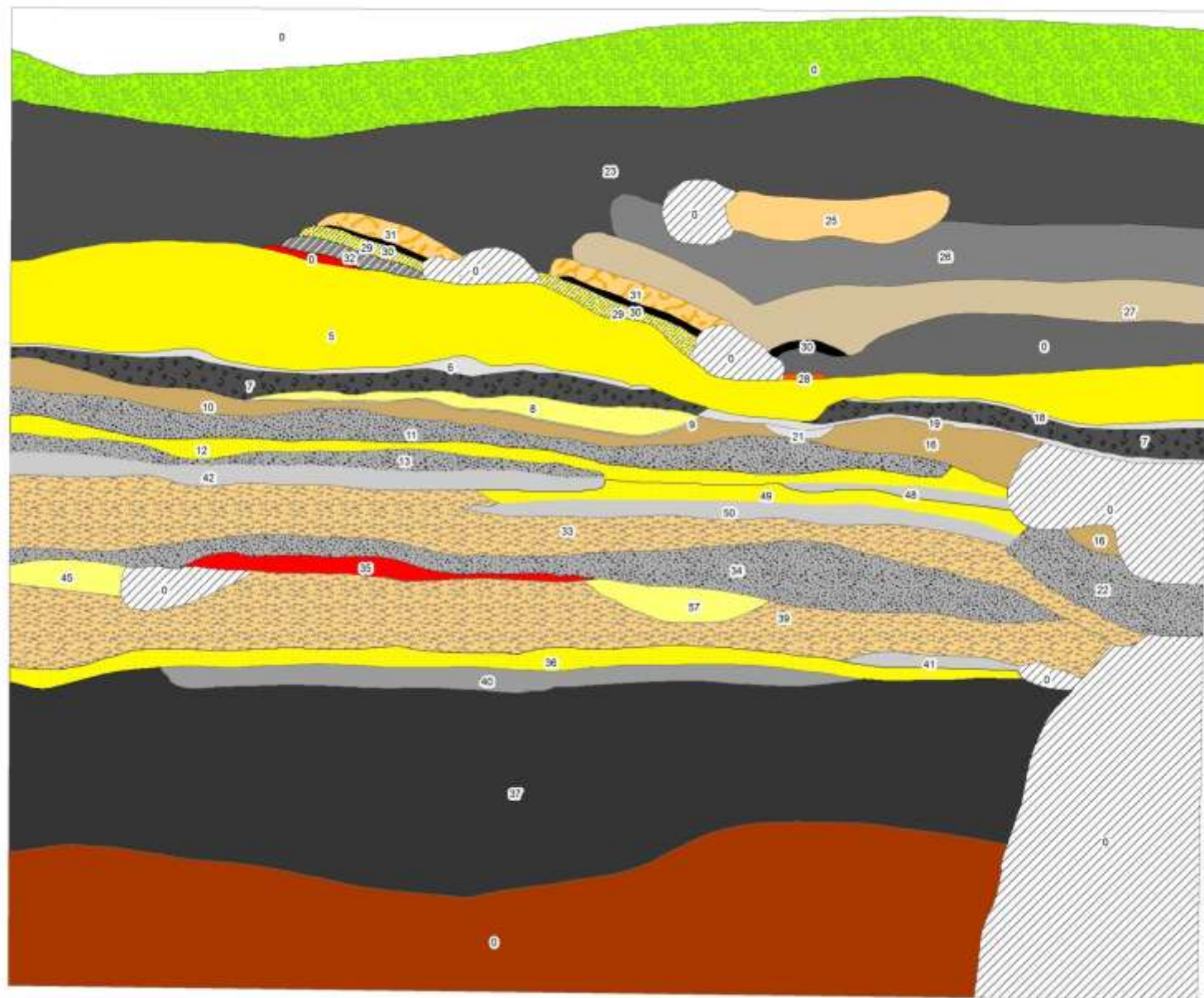




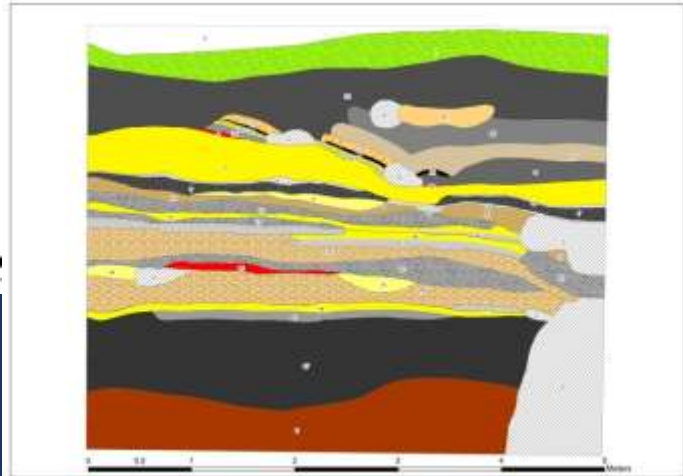
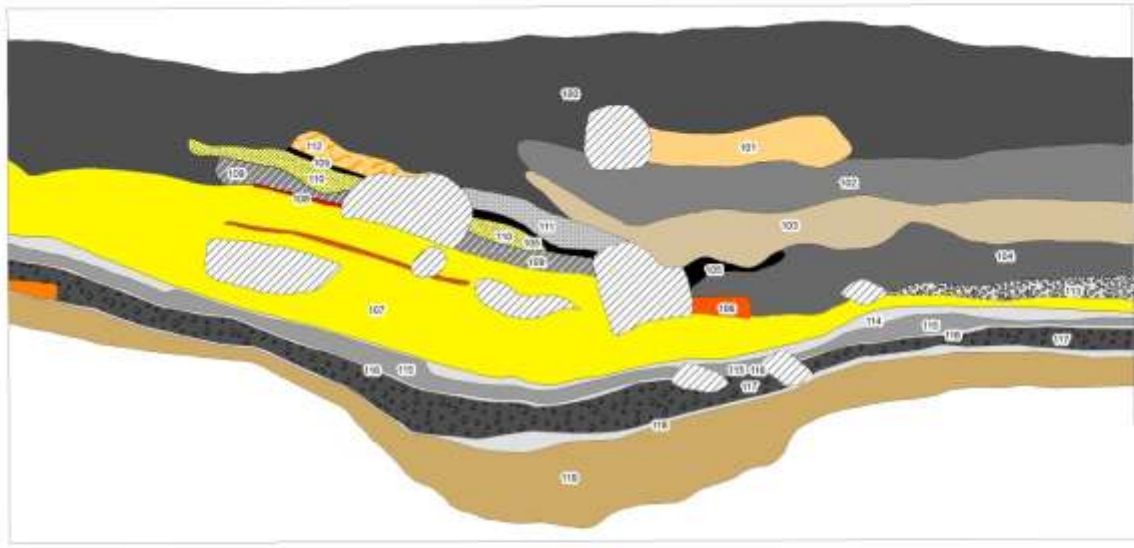
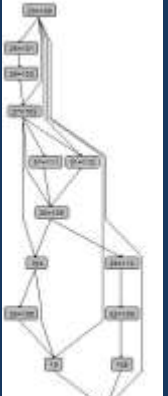


BORDOMANKA
NADIVILGEM
MARIHARJAS
2019.09.22





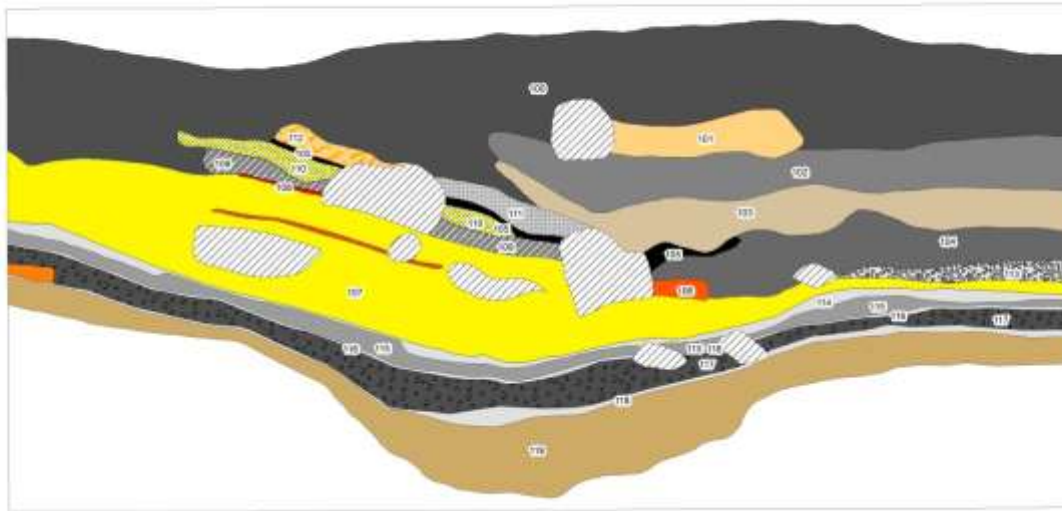












0 0.5 1 2 3 4 5 Meters

- S5: vastag sárga omladék
- S 6–18: fehér leveles réteg
- S 54: vékony világosszürke feltöltés
- S 55: fehér szervesanyagréteg
- S 7–17: faszenes, sötétszürke feltöltés
- S 19–56: fehér leveles szerkezetű szervesanyag réteg
- S 10–16: barnássárga agyagfeltöltés (gödör betöltése is)
- Szám nélküli fehér leveles réteg ami a gödröt is bélelte
- S 11–22: szürke színű réteg faszénmaradványokkal



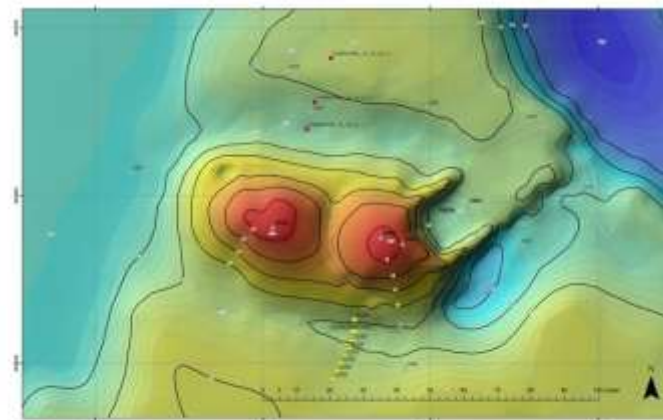
S33 – omladék

S36 – első padló

S37 – őshumusz

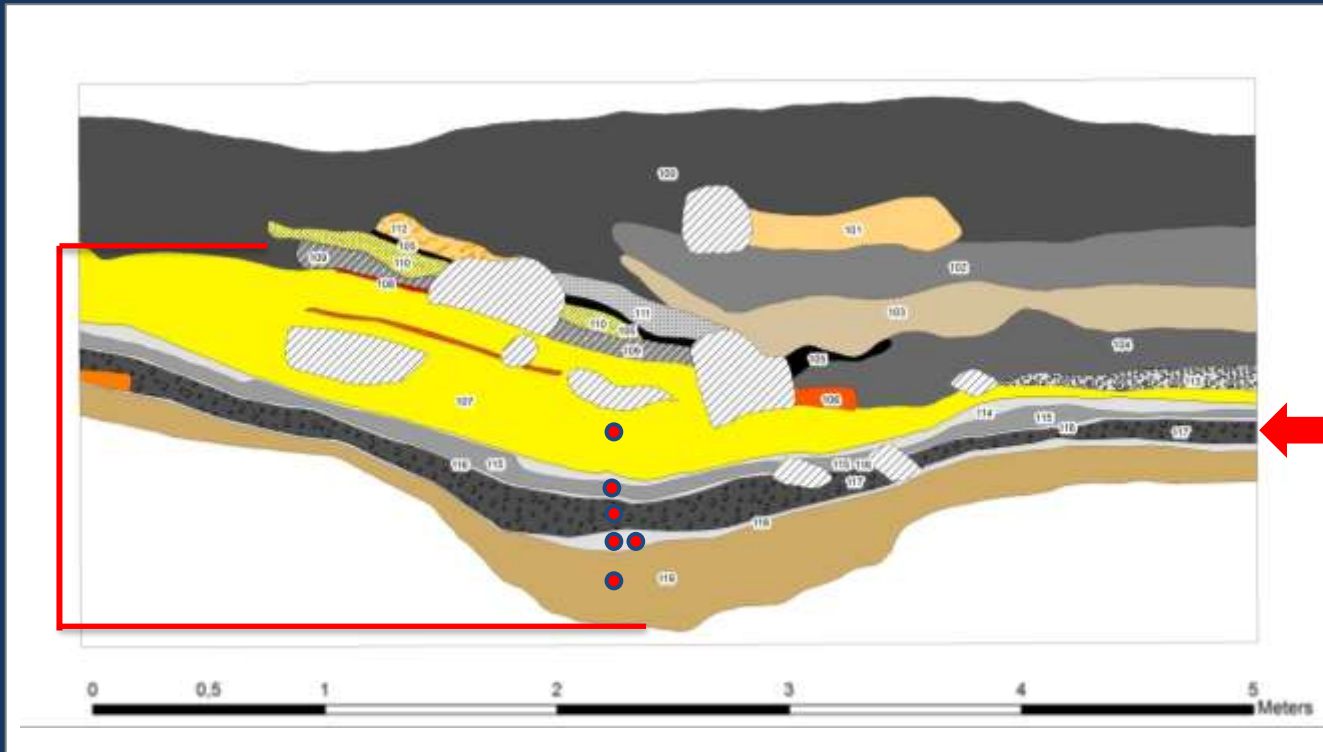
Természettudományos vizsgálatok

Astrid Röpke Uni Köln
Dobos Endre ME



Borostolyás Hegyközség geodéziai felvétele
2013. évszám

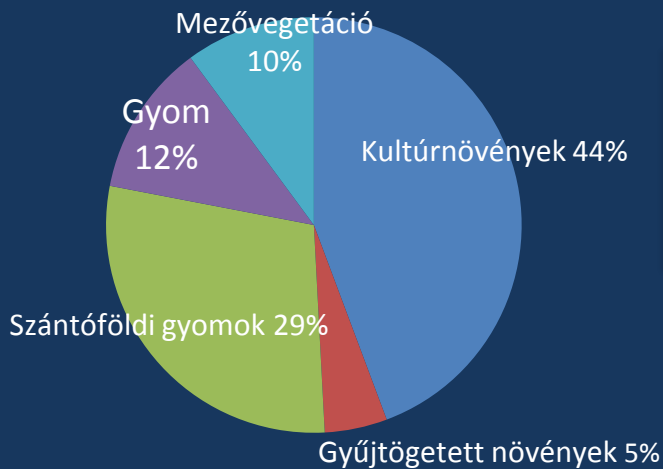
Makromaradványok vizsgálata



6 próba
36 liter
1600 növényi maradvány

A maradványok
80%-a S7 rétegből
származik:
szemétréteg

Kultúrnövényekből 84,4% gabona



a, árpa (*Hordeum vulgare* ssp. *vulgare*)

b-c, tönkölybúza (*Triticum spelta*)

d, alakor (*Triticum monococcum*),

e, lencse (*Lens culinaris*)

f, murek (*Daucus carota*)

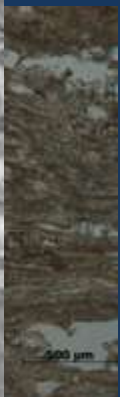
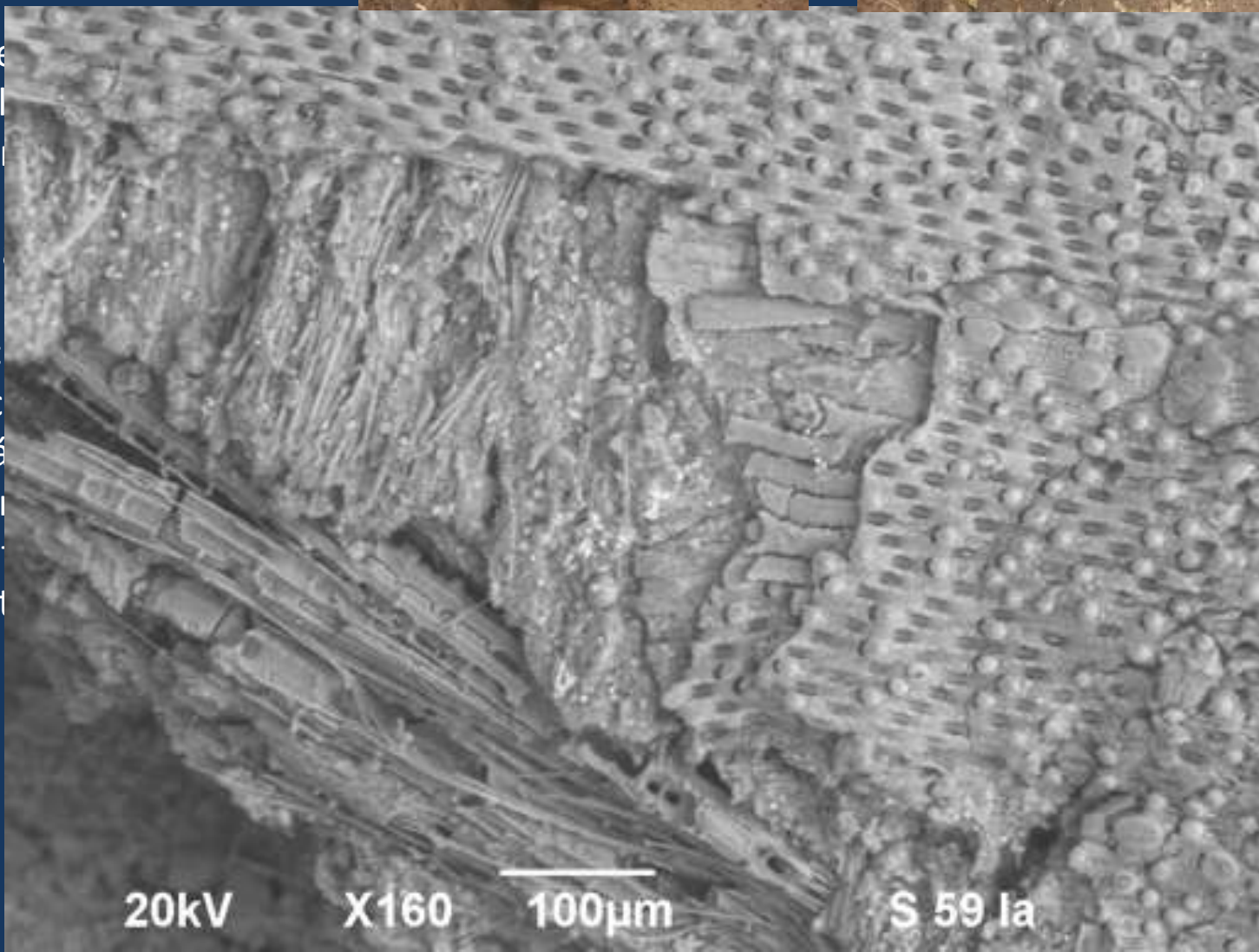
Mikromorfológiai vizsgálatok



A fehér rétege
(szalma, csépl
Nincs tűz nyom

Vékonycsiszol

1, típus: 1-5 c
mikrolaminác
eltérő irányítá
2, típus: vékon
gyékény/nád
talán járószint

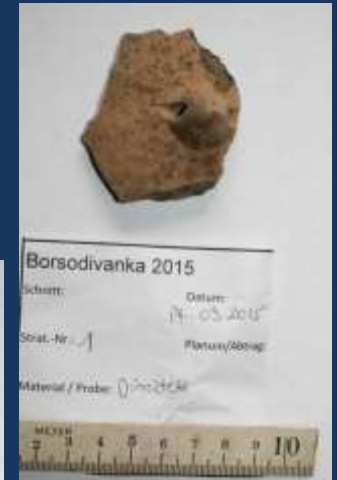


Tipológia

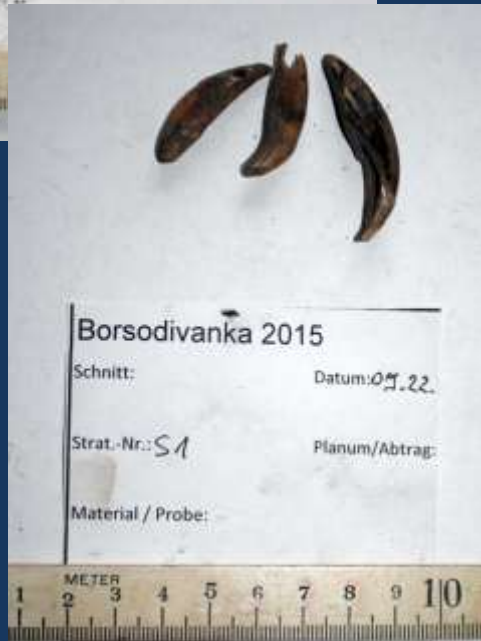
S1



Borsodivanka 2015
 Schnitt: Datum: 17.03.2015
 Strat.-Nr.: 1 Planum/Abtrag:
 Material / Probe: Dinschek



Borsodivanka 2015
 Schnitt: Datum: 17.03.2015
 Strat.-Nr.: 1 Planum/Abtrag:
 Material / Probe: Dinschek



Borsodivanka 2015
 Schnitt: Datum: 07.22.
 Strat.-Nr.: S1 Planum/Abtrag:
 Material / Probe:

S5 +6:

S5: vastag sárga omladék, S 6–18: fehér leveles réteg



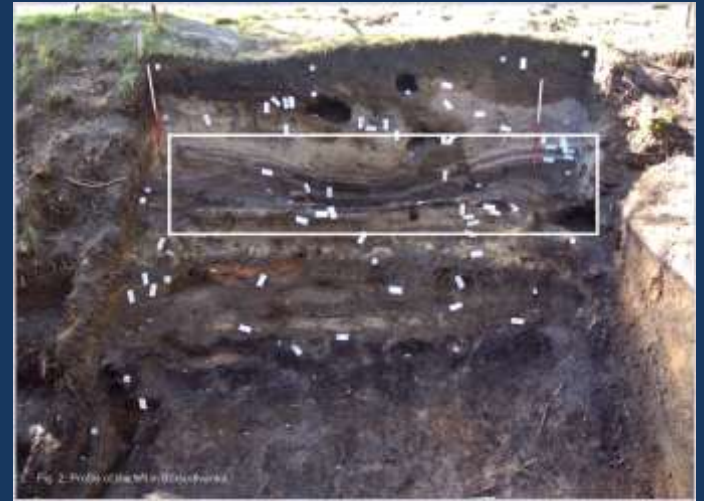
S 54: vékony világosszürke feltöltés
S 55: fehér szervesanyagréteg
S 7–17: faszenes, sötétszürke feltöltés



S 19–56: fehér leveles szerkezetű szervesanyag réteg
S 10–16: barnássárga agyagfeltöltés (gödör betöltése is)



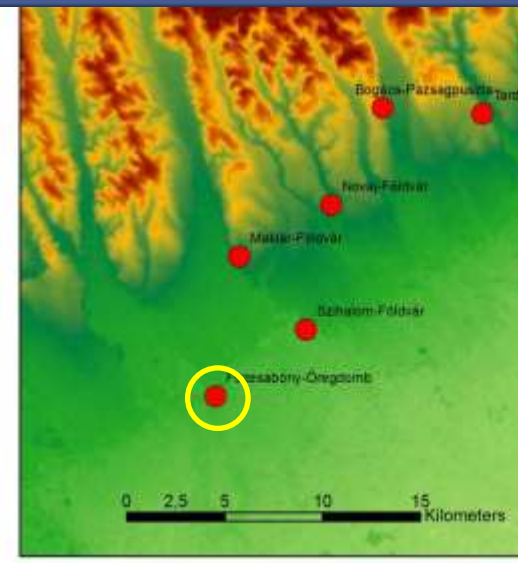
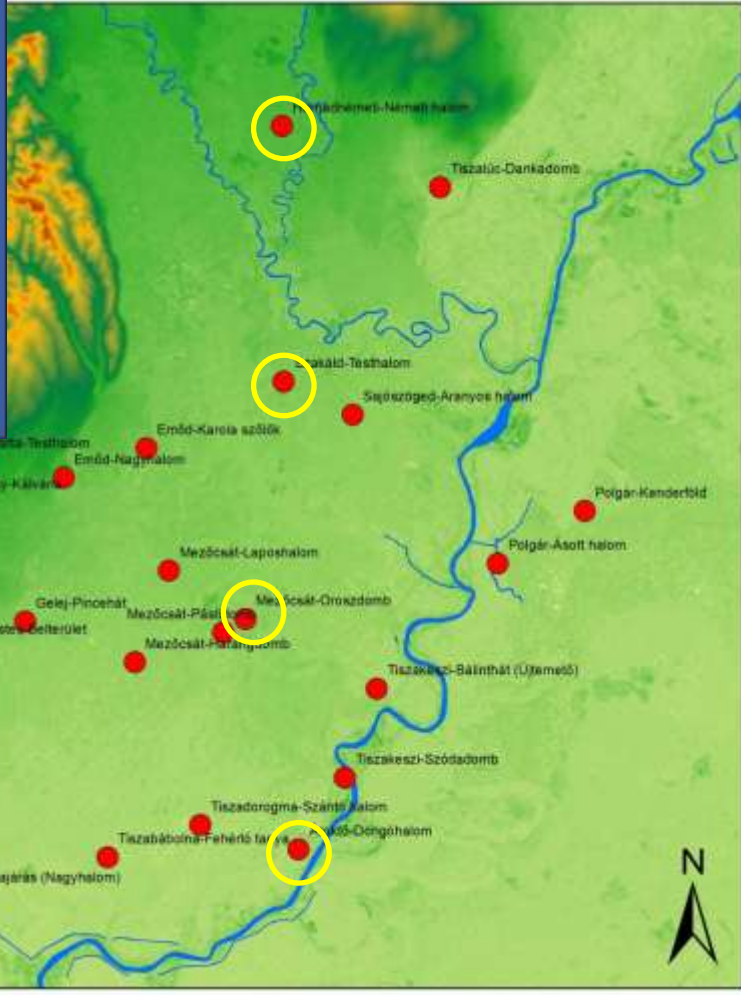
Vertikális perspektíva 1

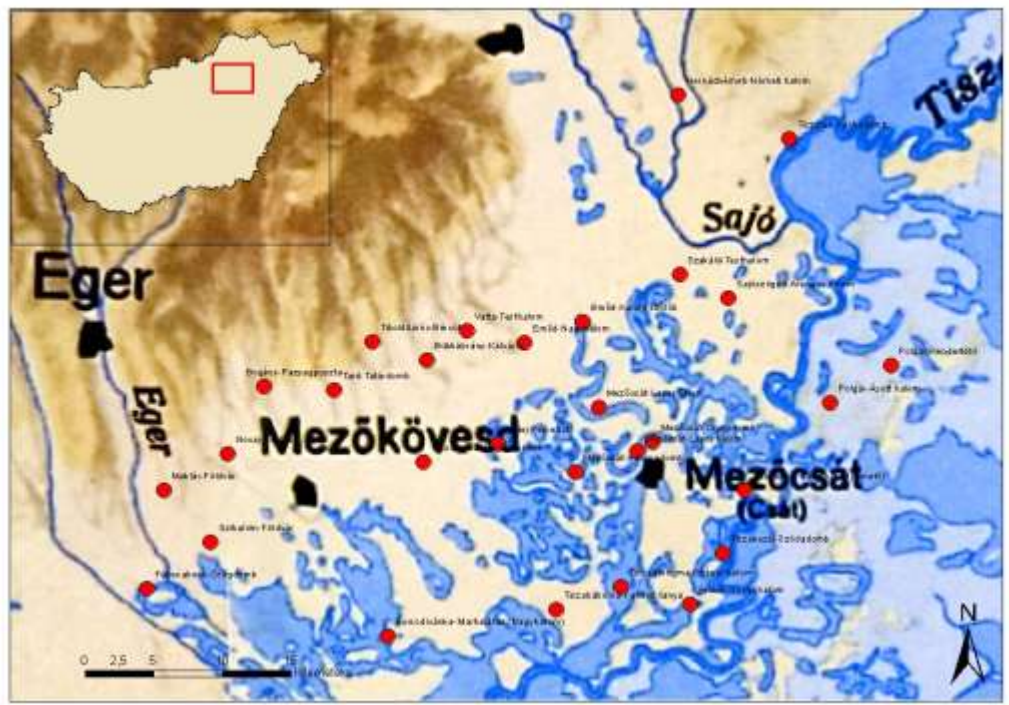
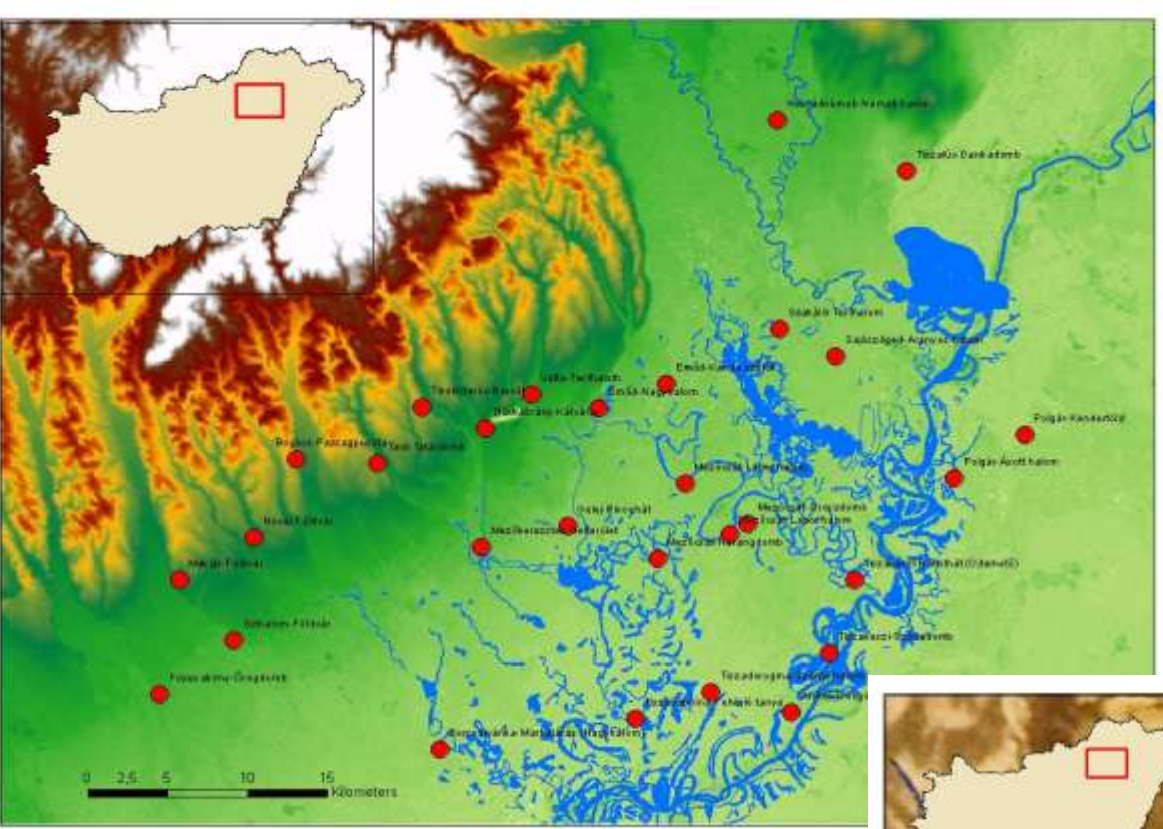


Vertikális perspektíva 2

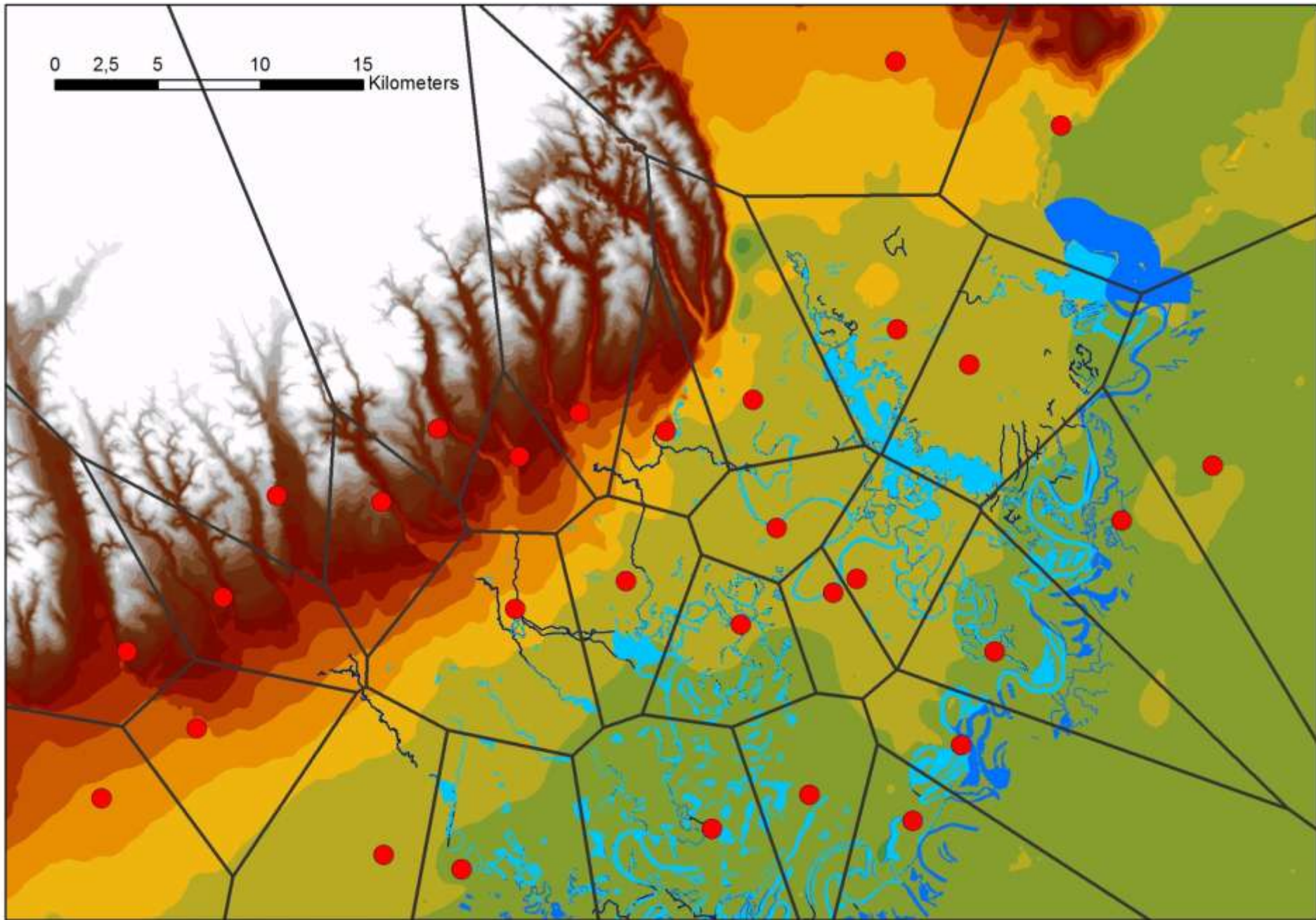
Főnök és az uralkodó elit

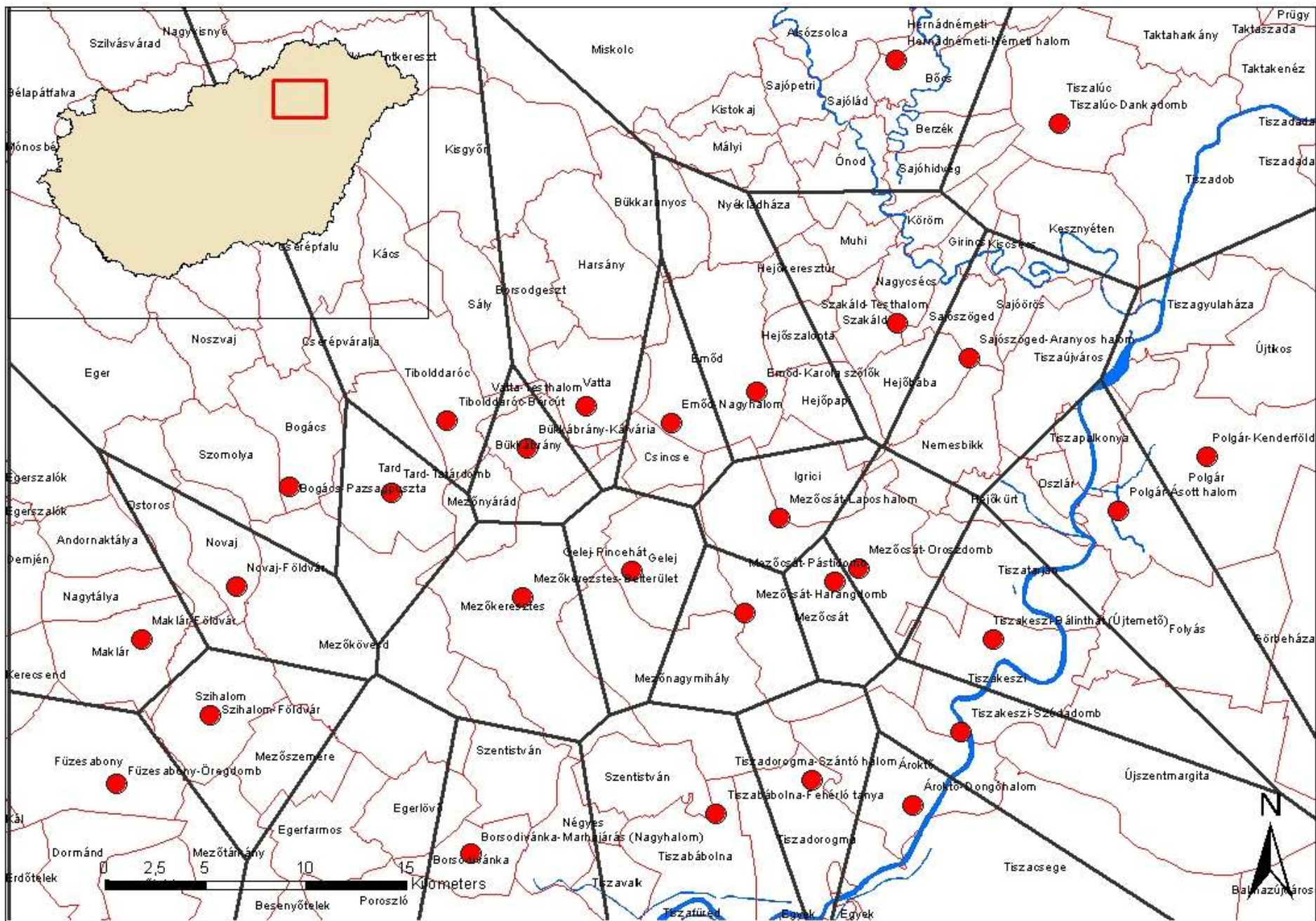
Földműves falvak





0 2,5 5 10 15 Kilometers







Köszönöm a figyelmet!

